

Prénom :

Regards sur des trains à vapeur

- webquest -

Cette visite virtuelle du *Musée d'Orsay* à Paris va t'amener à contempler cinq œuvres ayant pour point commun **le chemin de fer**. Détail amusant, avant d'être un musée, ce bâtiment était autrefois une gare ferroviaire.

Pour chaque toile, tu devras répondre à quelques questions. Pour y parvenir plus aisément, clique sur les liens hypertextes (images) afin d'observer les tableaux dans les moindres détails, puis écris en bleu ta réponse.

① Train dans la campagne

① Quel peintre a réalisé cette œuvre ?

.....

② Que font les personnages en lisière de forêt ?

.....

③ Une femme et un enfant avancent dans la lumière. Quels bruits attirent ainsi leur curiosité ?

.....

.....

④ Recherche d'où vient la lumière. Regarde l'ombre des grands arbres, et indique à quel moment de la journée la scène se passe.

.....

⑤ Le peintre compose son tableau en trois bandes horizontales : en bas l'herbe, au centre la végétation et en haut le ciel.

- Quels lignes prolongent ou accentuent ces bandes ?

.....

- Le peintre rythme son tableau avec deux types de lignes verticales. Lesquelles ?

.....



② Le pont du chemin de fer à Argenteuil

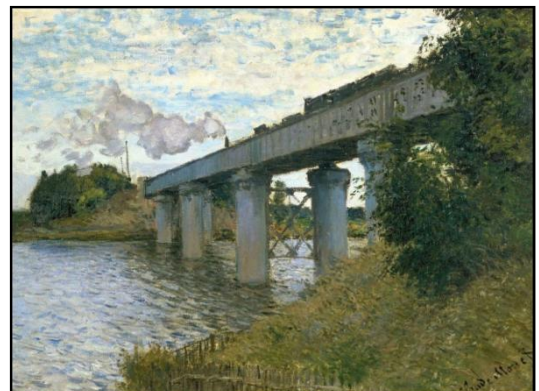
① Le peintre est une nouvelle fois Claude Monet.

Où se situait-t-il pour peindre cette toile ?

.....

② L'œil du spectateur est conduit de gauche à droite pour suivre le fil de l'eau, puis il suit le mouvement du train. Quel est ce mouvement ?

.....

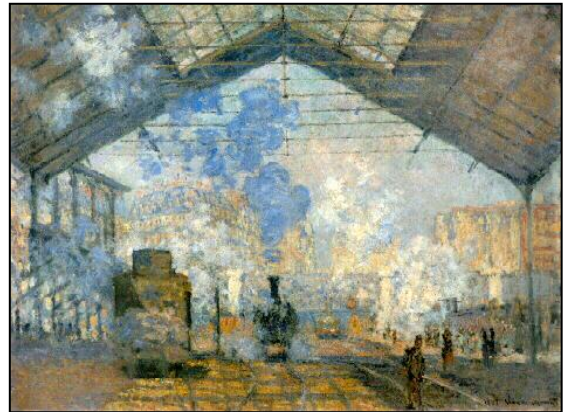


③ Quel indice nous permet de connaître le sens du mouvement de la masse nuageuse ?

④ Comment Claude Monet réussit-il à montrer le frémissement de l'eau provoqué par les sens contraires du courant et du vent ?

③ La gare Saint-Lazare

① Claude Monet quitte Argenteuil pour Paris. Pourquoi décide-t-il, parmi toutes les gares parisiennes, de peindre celle de Saint-Lazare ?



② Malgré les fumées dégagées par les locomotives à vapeur, la lumière du soleil vient se poser sur les rails de chemin de fer. Comment peut-on expliquer ce jeu de lumière ?

③ Quels bâtiments entourant la gare laisse entrevoir l'ouverture de la halle ?

④ La gare de banlieue

① Quel peintre a réalisé cette œuvre ?



② Ici, l'artiste porte principalement son intention sur les voyageurs. Comment a-t-il mis en valeur l'élégante bourgeoise accompagnée de son enfant sur le quai de la gare ?

③ Curieusement, ces deux personnages ne regardent pas le train dans lequel ils vont monter. Quel événement pourrait attirer leur regard ?

④ Pourquoi les personnages de l'autre quai sont-ils de petite dimension ?

⑤ On distingue à peine la locomotive du train. Pourtant, le peintre conduit notre regard jusqu'à elle par un réseau de lignes obliques qui se rejoignent sur la ligne d'horizon. Quelles sont ces lignes ?

⑤ Les docks de Cardiff

① Quel peintre a réalisé cette œuvre ?

.....

② Ici, l'artiste invite le spectateur à suivre les lignes des rails puis les points lumineux réels ou non, pour découvrir l'univers du port. Quelle technique a utilisé le peintre pour doubler les points lumineux ?



③ Contrairement aux toiles précédentes, ici le train ne transporte pas des voyageurs mais des marchandises. Quels indices nous le prouvent ?

.....

.....

④ Que souhaite nous montrer le peintre en utilisant le noir et un camaïeu de gris pour décrire ce paysage industriel ?

.....

.....

⑤ Les rails dessinent des lignes courbes qui s'entrecroisent, tandis que les mats et les hauts fourneaux forment un réseau de lignes horizontales et verticales. Imprime ce document et dessine ces courbes qui apportent de la fantaisie à cette composition géométrique.

