

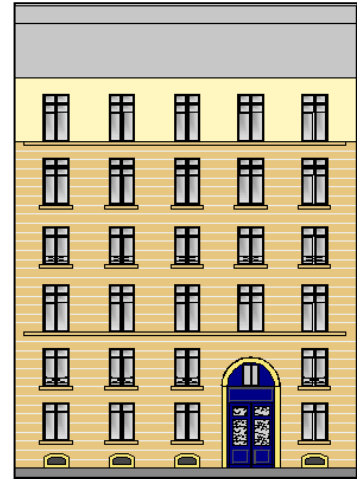
Les immeubles haussmanniens du XIX^e s.

Georges-Eugène Haussmann (1809-1891) est un préfet de la Seine auquel est confié l'urbanisation de Paris sous le Second Empire.

Haussmann imagine un système complet de réorganisation de Paris pour plusieurs raisons : augmentation de la population, nécessité économique de faciliter la circulation, insalubrité, épidémies et peur des émeutes.

À cela, s'ajoute la volonté de Napoléon III de donner à Paris un visage de capitale. Haussmann agrandit Paris en lui rattachant en 1860 les communes libres aux alentours (La Villette, Montmartre, Auteuil, Vaugirard, Bercy...) et facilite l'accès au centre de la ville en aménageant des grands boulevards comme celui de Sébastopol ou de Malesherbes. L'aménagement de l'Opéra et de ses abords créé un quartier élégant et commerçant où règnent les hôtels, les lieux de spectacle et les gares.

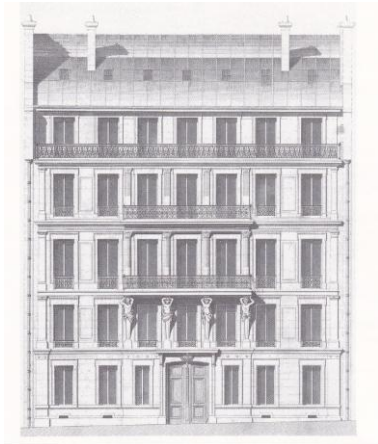
Pour ces projets, Haussmann s'appuie sur la « loi d'alignement » et le droit d'expropriation pour utilité publique. Pour contrecarrer un défaut d'harmonie entre les constructions, Haussmann prescrit pour la vente des terrains de la ville, une clause qui oblige les acheteurs à donner aux maisons de chaque îlot les mêmes lignes d'une façade, pour que les balcons, les corniches et les toits soient alignés.



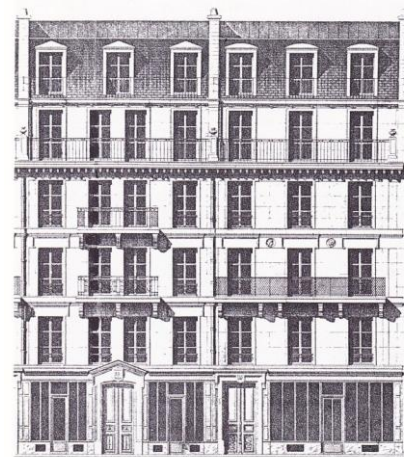
L'objectif de l'activité est de faire découvrir les caractéristiques d'un immeuble haussmannien en dessinant une façade à l'aide d'un fond imprimé sur papier calque (page 3) et des éléments qui composent le décor (à photocopier page 2).

Les immeubles haussmanniens comportent généralement 5 étages plus un étage de comble.

- L'entresol est réservé au concierge.
- Dans les immeubles chics, le 1^{er} étage a souvent une hauteur de plafond plus haute (3,30 m) et possède en plus des ornements, un balcon sur presque toute la façade.
- Les autres étages sont de même hauteur de plafond (2,60 m) ; le 5^e étage peut être orné lui aussi d'un balcon.
- Le comble est réservé aux chambres des domestiques.
- Par la porte cochère, on accède à une cour dans laquelle peuvent s'ouvrir d'autres logements et où se trouvent les écuries.



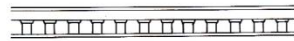
Immeuble sans boutique pour la riche bourgeoisie.



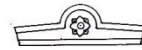
Immeuble avec boutiques au rez-de-chaussée pour la petite bourgeoisie.



fronton



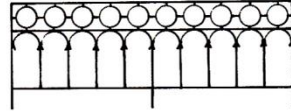
corniche



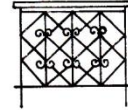
fronton



balcon



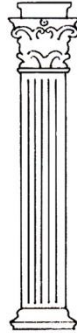
balcon



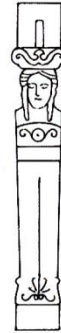
balcon



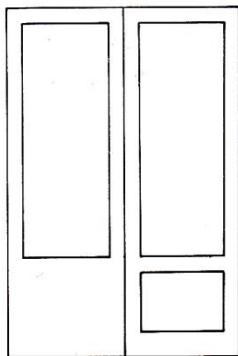
cariatide



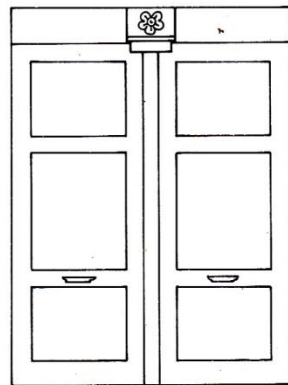
colonne



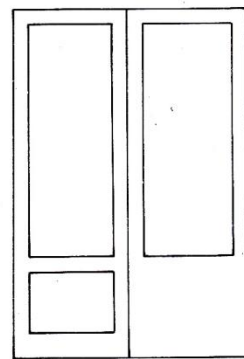
cariatide



boutique



porte cochère



boutique

Production
de Camélia

