

Art postal - transafricaine -

La **rédaction** de textes fait l'objet d'un apprentissage régulier et progressif : elle est une priorité du cycle des approfondissements. Les élèves apprennent à narrer des faits réels, à décrire, à expliquer une démarche, à justifier une réponse, à **inventer des histoires**, à résumer des récits, à écrire un poème, **en respectant des consignes de composition et de rédaction**. Ils sont entraînés à rédiger, à corriger, et à **améliorer leurs productions**, en utilisant le vocabulaire acquis, leurs connaissances grammaticales et orthographiques ainsi que les outils mis à disposition (manuels, dictionnaires, répertoires etc.). IO 2008

L'art postal serait né avec le premier timbre. La fonction utilitaire du courrier s'enrichit alors d'une dimension artistique. Entre la poste et l'art se tisse d'emblée un lien intime, une étroite connivence.

À la fin du XIXe siècle, le poète Stéphane Mallarmé écrit sur ses enveloppes. En 1912, le peintre George Braque agrmente ses envois de motifs cubistes. Les matériaux postaux sont particulièrement appréciés des surréalistes, des dadaïstes et notamment de Paul Eluard qui réalise des montages polyptyques de cartes postales.

À partir des années 1950, l'art épistolaire connaît un essor considérable sous l'impulsion d'artistes peintres comme Bonnard, Matisse, Picasso, Duchamp et de poètes comme Apollinaire. Gaston Chaissac réalise des tableaux-lettres.

Stéphanie Schneider, *Ateliers d'expression*, p. 79.



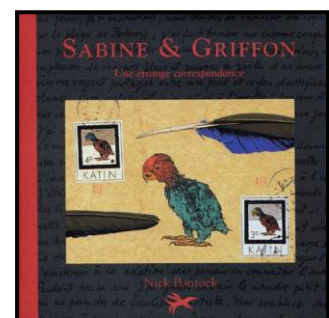
PROJET

Des timbres de collection de cinq pays africains, le Maroc, la Mauritanie, le Sénégal, le Burundi et Madagascar **serviront de support pour produire une œuvre artistique sur une enveloppe et un texte** où le narrateur sera l'animal ou l'objet représenté sur le timbre. Les écrits ayant tous pour thème le voyage permettront de réaliser une transafricaine entre les cinq pays africains.

Étape ①

Lecture de l'album *Sabine et Griffon - Une étrange correspondance* de Nick Bantock.

Cet étonnant roman visuel se déroule en plusieurs lettres et cartes postales, parsemées d'illustrations fascinantes de monstres et d'inventions saugrenues, de paysages obscurs... Les lettres de Sabine et Griffon, on les trouvera à l'intérieur du livre dans leurs enveloppes, pour que le lecteur ait la curiosité de lire la correspondance intime de ces deux étrangers inexplicablement liés l'un à l'autre. Cet ouvrage mêle audacieusement la poésie de sa narration onirique à un luxe d'images dans une présentation aux mille et une surprises.



Étape ②

Après avoir effectué une courte recherche sur l'animal ou l'objet représenté sur le timbre attribué à chacun, les élèves sont invités à prolonger le dessin du timbre sur toute la surface de l'enveloppe. Les participants devront faire attention à prévoir suffisamment de place pour écrire l'adresse du destinataire. Quelques exemples de travaux d'art postal seront au préalable projetés.

Consigne :

« Vous allez coller votre timbre où vous le souhaitez sur l'enveloppe et prolonger le dessin du timbre sur toute la surface de l'enveloppe. Pour cela vous devrez imaginer l'environnement du personnage ou de l'objet (le désert, la forêt équatoriale, l'océan...). Vos recherches vous aideront alors précieusement.

Je vous rappelle que le thème du projet est le voyage entre différents pays africains. Vous devrez donc écrire l'adresse d'un personnage* d'un timbre d'un autre pays. Lorsque votre production sera achevée, n'oubliez pas d'oblitérer votre courrier avec le tampon postal.»

* Le maître aura déjà prévu les binômes.

Étape ③

Chaque élève est invité à rassembler les éléments du décor pour écrire une lettre de demande. Pour cela, on propose de donner vie à l'animal ou à l'objet du timbre afin d'écrire un texte à la 1^{ère} personne du singulier.

Pour guider l'écriture, les élèves s'appuieront donc sur leurs connaissances, l'environnement, le destinataire et le thème du voyage.

Une fois écrit, le texte est glissé dans l'enveloppe.

Étape ④

Les productions sont exposées par pays lors de la *Grande Lessive*. Une version numérique permettra aux lettres et aux enveloppes de « voyager » aux 4 coins de la Terre. Elle est téléchargeable [ici](#).

